



PILOT BOOK
Informations Générales

**OPEN DE FRANCE DE
VOLTIGE AERIENNE
CATEGORIE MONOPLACE**

MURET-LHERM
17-20 SEPTEMBRE 2019

AERO-CLUB CLEMENT-ADER



DIRECTEUR DE COMPETITION

Guy AUGER

DIRECTEUR DES VOLS

Pascal LECOMTE

JUGES

Patrick GIGOT
Marcel BORDEAUX
Alain DUGAS
Willy GRUHIER
Gilles GUILLEMARD
Jérôme HOUDIER
Philippe JEAN
Michel LABBAS
Patrice LACHENY
Pierre VARLOTEAUX

SCORING

Jean-Josephe LOUVET

CHEF JUGE

Annoncé au Briefing Général

INSCRIPTIONS

L'inscription doit se faire par le site FFA : www.ffa-aero.fr

TARIF DES INSCRIPTIONS	
25 ans est plus	Moins de 25 ans
Advanced : 110€	Advanced : 55€
Excellence : 110€	Excellence : 55€
Inlimited : 150€	Inlimited : 75€

Chaque compétiteur devra être en possession:

- D'une licence FFA;
- D'une licence pilote à jour, avec une extension voltige (*)
- D'un certificat médical à jour;
- De la documentation avion légale.

Lien vers le formulaire pour déposer les papiers avions et pilotes afin de faciliter l'enregistrement des compétiteurs à l'arrivée.

<https://docs.google.com/forms/d/e/1FAIpQLScgT6wCtBUVCWigOeVWDjYLY3GgkmSAdFBISAyMCG-qA9mhjw/viewform>

(*) :TOUS LES PILOTES DOIVENT ETRE EN POSSESSION D'UNEQUALIFICATION VOLTIGE EUROPEENNE APOSEE SUR LEUR LICENCE.

Toute qualification voltige antérieure au 8 avril 2018 devra avoir été convertie par un service des licences de la DGAC, faute de quoi le pilote ne sera pas autorisé à participer à la compétition.

Les pilotes participant pour la première fois à une compétition monoplace devront fournir une attestation de BFV3 (Brevet Fédéral Voltige 3) signée par un instructeur voltige Fédéral habilité.

L'attestation du Brevet Fédéral Voltige 3 est téléchargeable sur le site de la F.F.A.

REGLEMENT DE LA COMPETITION

L'Open de France est réservé aux pilotes autorisés à concourir dans les niveaux :
 National 1 (Advanced)
 Excellence
 Elite (Unlimited)

Pour les niveaux Advanced/N1 et Unlimited/Elite, le Code 6 FAI/CIVA sera appliqué à l'exception du programme 4 règlementé par le code sportif national (FFA).
 Le Code "Compétitions fédérales FFA" vient en complément du Code 6 CIVA

Pour le niveau Excellence, le code "Compétitions fédérales FFA" sera appliqué.

Pour chacun des 3 niveaux, les documents sont téléchargeables sur le site :

-Le Code "Compétitions fédérales FFA" :

www.ffa-aero.fr

-Le Code 6 CIVA

https://www.fai.org/sites/default/files/documents/section6_part1_v2019_1.pdf

PLANNING DES VOLS

JOUR	MATIN 08-12h	Pas de vol 12-14h	APRES-MIDI 14-19h	SOIREE
Mardi-17 Septembre	Arrivée des Pilotes Formalités Administrative			Briefing General 18H <i>Présence Obligatoire</i>
Mercredi-18 Septembre	08h Briefing	Excellence Connu (Prog-1) Advanced Connu-Libre (Prog-1) Unlimited Connu-Libre (Prog-1) Excellence Inconnu (Prog-2)		Barbecue
Jeudi-19 Septembre	08h Briefing	Unlimited Inconnu-Libre (Prog-2) Excellence Inconnu (Prog-3) Advanced Inconnu-Libre (Prog-2) Unlimited Inconnu (Prog-3)		
Vendredi-20 Septembre	08h Briefing	Advanced Inconnu-Libre (Prog-3) Unlimited (Cut) Inconnu réduit (Prog-4)		Remise des Prix Repas de clôture

Planning Prévisionnel à la date de parution de ce Pilote Book

SITUATION GENERALE AERODROME

Ne pas survoler les 3 Zones urbanisées cerclées en rouge



FACILITES AERODROME



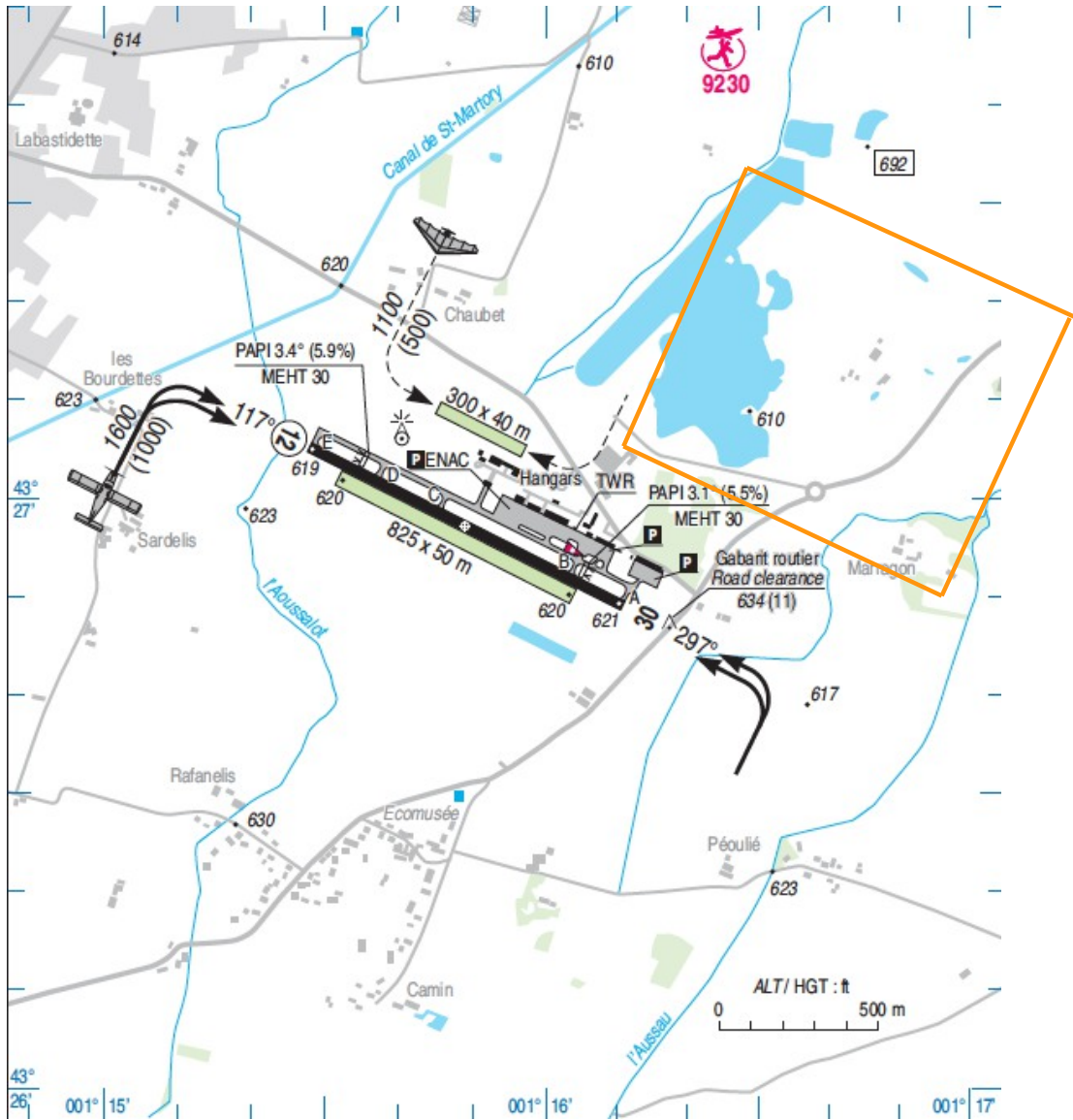
STATIONNEMENT :

Les places de hangar ne sont pas disponibles (*En négociation*) prévoir d'amarrer dehors les avions.

CARBURANT :

Automate avec Carte TOTAL

BOX ET CIRCUIT D'AERODROME



Circuit avion au Sud du terrain.

Circuit ULM au Nord du terrain entre la piste ULM et le BOX

Piste en Herbe utilisable, traversé après clearance de la TWR

Le circuit de départ et retour sera déterminé lors du briefing General.

L'activité habituelle du terrain sera sans restriction durant la compétition, le trafic école et solo avion ULM peut être très dense.

BOX

Position Juges Matin



Position Juges Apres-midi



Le box est l'unique zone déclarée par Notam.

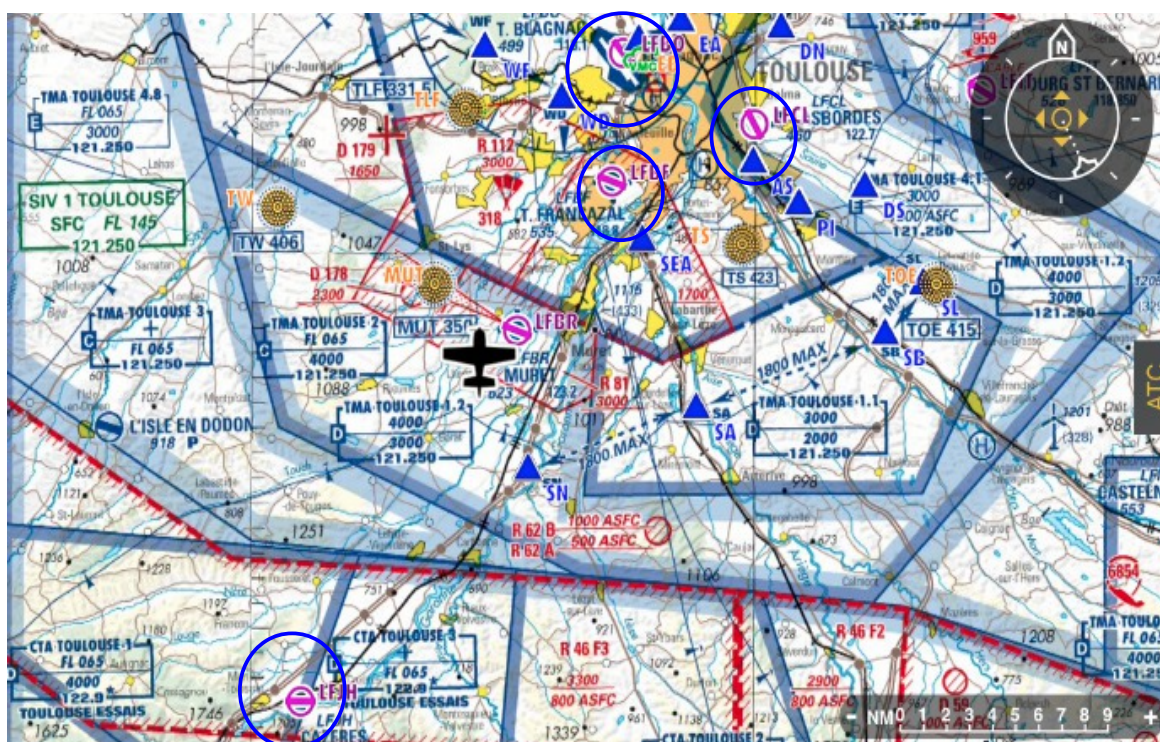
Il est en limite Sud Ouest des TMA de BLAGANC, la tranche 3000-5000 ft sera dans la TMA par dérogation temporaire (Notam)

Le Box monte jusqu'à 5000 ft QNH

Il y aura 2 positions Juges,
Matin Est
Après-midi Ouest

Activités sous le box Jet-ski, Ski nautique, Base de loisirs, Chenil.

Aérodromes Dégagement



Les terrains de dégagement les plus proches sont :

- Cazeres (LFJH), piste en Herbe avec environnement particulier
- Blagnac (LFBO), 2 longues pistes
- Lasbordes (LFCL), piste en dur avec trafic dense aviation légère
- Francazal (LFBF), longue piste en dur, accord passé pour être le dégagement privilégié et le replis Météo.

Les particularités terrains seront données au Briefing General.

HEBERGEMENT & RESTAURATION

REPAS MIDI ET FESTIVITES

Les repas de midi du Mardi 19 Septembre au vendredi 20 Septembre peuvent être pris sur le terrain au restaurant "L'arc en Ciel"

Barbecue du Mercredi Soir, inscription lors de l'arrivée.

Repas de clôture de Compétition, inscription lors de l'arrivée.

Les Détails seront communiqués à l'arrivée des pilotes.

GITES ET HOTELS

Gites.fr : WWW.gites.fr

Gîte du Domaine de Bégué Lherm

<http://www.gite-du-begue.com>

06 08 60 29 03

Parc aux Papillons Lherm

<http://leparcauxpapillons.fr>

06 15 90 02 00

Chambre d'hôtes ASAM Lherm

06 45 85 19 95

Hotel Clement-ADER Muret

<https://www.hotel-clement-ader.fr>

Hotel Fastôtel Muret

<https://www.fasthotel.com/midi-pyrenees/hotel-toulouse-muret>

Hotel Kyriad Muret

<https://www.kyriad.com/fr/hotels/kyriad-toulouse-sud-roques>

CONTACTS

Directeur de Compétition

Guy AUGER

guy.auger31@orange.fr

Directeur des Vols

Pascal LECOMTE

pasc.lecomte@gmail.com

0683117155